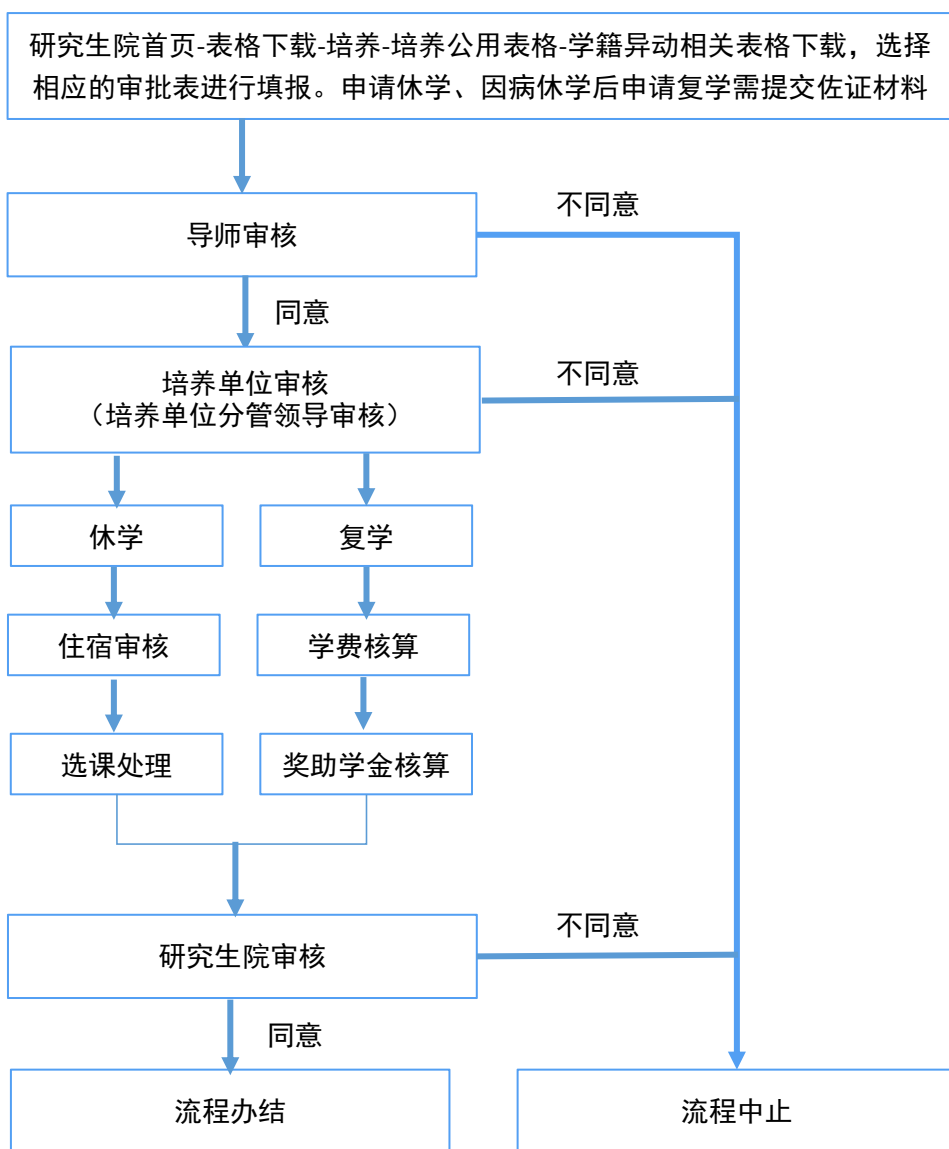


研究生申请休学、复学流程

参照文件《中国地质大学（武汉）研究生学籍管理办法（修订）》（地大发〔2019〕26号）执行。



注意事项：

1.休学时间可选择半年或1年，期满后仍不能复学者，可继续申请休学，休学时间累计不超过2年。

2.复学应于休学或保留学籍期限届满前10日内持有关证明，办理复学手续。